

# 「平成29年度 第3回学校見学会」開催のお知らせ



学校法人大出学園 支援学校

## 若葉高等学園



### 赤城南麓高原の恵まれた自然環境に位置する 北関東唯一の私立特別支援学校

本校は、広範囲な知的障がい児特別支援教育を実施する高等部単独校で、普通科に本科(3ヶ年)と専攻科(2ヶ年)を併設。本科卒業後、希望により専攻科へ進学し、5ヶ年間の本科・専攻科一貫した教育を受けることができます。また、専攻科生を対象に、附帯教育事業として研修科(2ヶ年)を設置しており、7年間の教育が受けられます。

卒業後就労を目指すことに重点を置き、隣接する企業・団体と連携を図り、社会生活、家庭生活に必要な知識、技能、態度修得のための教育を実施しています。

本校の特色ある教育指導及び教育環境をご理解いただく機会として、下記のとおり学校見学会を開催いたします。ご家族そろって或いは保護者・学校関係者の方々のお越しをお待ちしております。なお、学費や通学・入寮等細部にわたる資料請求はお気軽に下記にご連絡下さい。

#### 記

1 日時 平成29年 7月12日(水) 10時00分から12時00分まで  
受付は9時30時から10時00分まで

2 会場 学校法人大出学園 支援学校 若葉高等学園  
〒371-0241 群馬県前橋市苗ヶ島町2258番地4  
電話 027-283-1011 FAX 027-283-1010

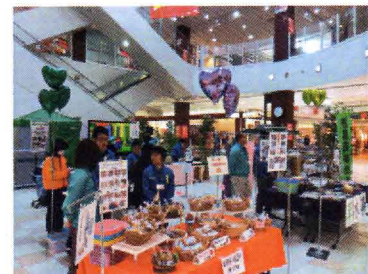
3 対象 中学校・高等学校及び特別支援学校、又は特別支援学級に在学する  
(或いは卒業した)生徒・保護者その他私学特別支援教育に関心のある方。

#### 4 日程・内容

9:30	10:00	10:40	11:40	12:00
受付	概要説明 (会議室)	校内作業見学 校内施設見学	質疑応答 アンケート記入	終了

5 申込み 下記申込書必要事項を記入の上、開催日3日前までにFAXまたは郵送でお送りください。

6 その他 見学会終了後、学校で昼食を取られる方は、1食330円でお弁当の注文を承っております。(本校生徒と同じ昼食です。)また、13時00分から杜の子ファーム(委託寮)もご覧いただけます。お弁当又は杜の子ファーム見学希望の方は申込書にご記入ください。



#### 学校法人大出学園 若葉高等学園 第3回学校見学会申込書

フリガナ 参加者名			本人との関係 (学校関係は役職)	
本人住所 等	〒	-	電話	-
フリガナ 本人氏名	【在学学校名:		・学部:	部・学年: 年
			学校見学会参加者	計( )名
その他	・お弁当注文 計( )食		・杜の子ファーム(委託寮)見学希望	計( )名